

PLASTBAU STAVEBNÝ SYSTÉM®  
**TECHNICKÝ MANUÁL**  
**STROPNÁ DOSKA PLASTBAU® METAL**

POSTUP INŠTALÁCIE

## ÚVOD

Táto technická príručka ponúka informácie pre používateľa ako návrhy na uľahčenie inštalácie a konštrukcie debnenia Solaio Plastbau® Metal. Tento dokument nepopisuje všetky spôsoby ukladania, ale iba niektoré možné, pretože "najlepšia" metóda na stavenisku je subjektívna a môže sa podľa potreby meniť s ohľadom na fyzikálne vlastnosti panela a bezpečnostné pravidlá, ktoré sa majú dodržiavať.

## ŠPECIFIKÁCIA DODÁVOK



### STROPNA DOSKA PLASTBAU® METAL KTORÉ MAJÚ BYŤ OMIETNUTÉ

Prvky debnenia pre rovnú podlahu so zabudovanou tepelnou izoláciou, s minimálnym koeficientom  $U \leq 0, \dots W / m^2K$ , PLASTBAU METAL I .. / .. pozostávajúce z monolitických prvkov, pripravených s 2 pozdĺžnymi dutinami priemeru 12 cm pre prípadne technologické systémy, vyrobené z EPS 100, označené CE, UNI EN 13163, Euroclass E, tlačené nepretržite, šírka 60 cm, výška stropu cm .. výška pod nosníkom cm .. samonosné až do výšky maximálne 2,00 m.

Panely budú pripravené na vnútornej strane so zabudovanými lamelami na upevnenie suchých povrchov v vzdialenosti 30 cm. Prvky budú umiestnené v dokonalej polohe na dočasnom výstužnom úseku vo vhodnej vzdialenosti a integrované s vylievacím betónom Rck 25 (C20 / 25), aby sa vytvorili nosníky a doska hrúbky:  $S = 5$  cm. vyzbrojených elektricky zváranými sieťovinami, cm. 20 x 20, drôt 6. Vrátane výstužného železa a v prípade potreby aj priečného spojenia nosníkov.

### STROPNA DOSKA PLASTBAU® METAL PRE UPEVNENIE SUCHÝCH POVRCHOV

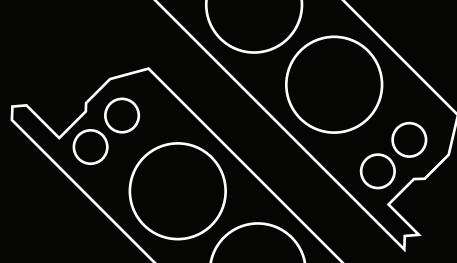
Prvky debnenia pre rovnú podlahu so zabudovanou tepelnou izoláciou, s minimálnym koeficientom  $U \leq 0, \dots W / m^2K$ , PLASTBAU METAL I .. / .. pozostávajúce z monolitických prvkov, pripravených s 2 pozdĺžnymi dutinami priemeru 12 cm pre prípadné technologické systémy, vyrobené z EPS 100, označené CE, UNI EN 13163, Euroclass E, tlačené nepretržite, šírka 60 cm, výška stropu cm .. výška pod nosníkom cm .. samonosné až do výšky maximálne 2,00 m.

Panely budú pripravené na vnútornej strane so zabudovanými lamelami na upevnenie suchých povrchov v vzdialenosti 30 cm. Prvky budú umiestnené v dokonalej polohe na dočasnom výstužnom úseku vo vhodnej vzdialenosti a integrované s vylievacím betónom Rck 25 (C20 / 25), aby sa vytvorili nosníky a doska hrúbky:  $S = 5$  cm. vyzbrojených elektricky zváranými sieťovinami, cm. 20 x 20, drôt 6. Vrátane výstužného železa av prípade potreby aj priečného spojenia nosníkov.

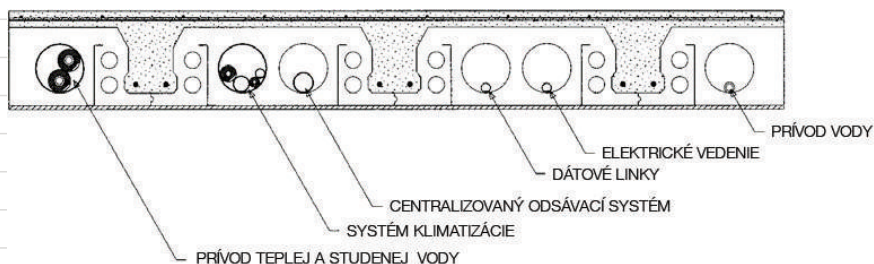
#### ■ PODMIENKY POUŽÍVANIA

Celý obsah tohto dokumentu je chránený autorskými právami. Všetko, čo nie je špecifikované inak, je majetkom Poliespano srl.

Čiastočná reprodukcia, obrázkov, textov alebo obsahu bez povolenia je zakázaná.



**STROPNA DOSKA PLASTBAU® METAL** tiež umožňuje výmenu starých podláh bez toho, aby sa zvýšila hmotnosť konštrukcií a základov, s veľkou jednoduchosťou inštalácie vďaka manuálnej manipulácii s prvkami.



Je tiež možné optimalizovať hrúbky umiestnením všetkých zariadení do vnútra pozdĺžnych otvorov, vytvorených v doske, týmto spôsobom sa znižuje hrúbka podlahy. Spojením panelov pomocou vzájomného spojenia sa vytvorí trám na uloženie výstužného železa (rovné, oporné a tvarované), ktorý bude vo vnútri na vnútornej strane betónového odliatku **Plastbau® Metal**, čím sa eliminujú tepelné mosty.

môže byť používaný na...

## NOVÉ BUDOVY A VIACPODLAŽNÉ BUDOVY

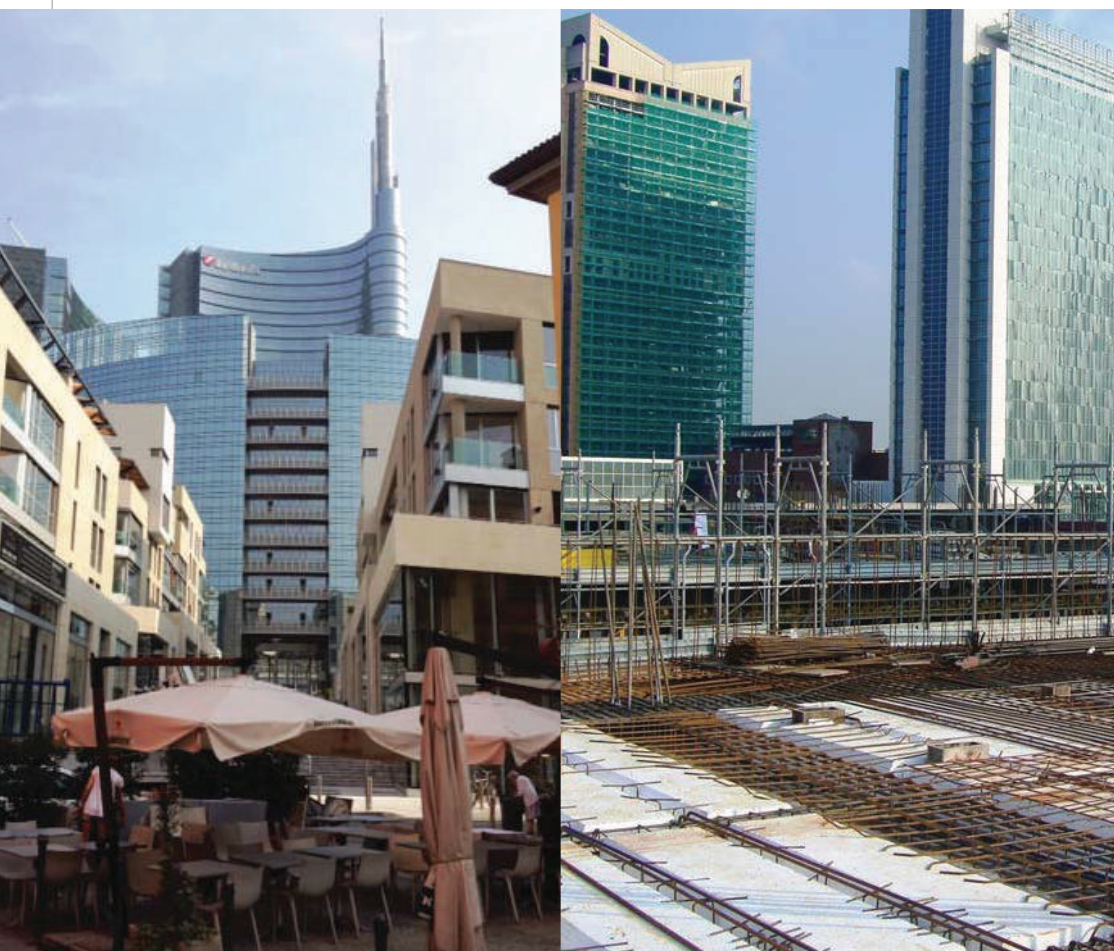
**STROPNA DOSKA PLASTBAU® METAL** vďaka svojej ľahkosti sa používa nielen na renovácie budov, ale aj na výstavbu nových budov a viacpodlažných stavieb, šetrí na zvislých konštrukciách, na základoch a na stavebných nákladoch. **Stropne dosky Plastbau® Metal** majú rímsu umiestnenú na základni a izolácia je začlenená do podlahovej konštrukcie, optimálne dosiahnutý stupeň izolácie zaručuje značné úspory energie. V oblastiach vyhlásených za seizmické **Stropne dosky Plastbau® Metal** sú veľmi vhodné pretože majú výrazne nižšiu vlastnú hmotnosť ako tradičné dosky. Požiarna odolnosť **Stropnej dosky Plastbau® Metal** bola testovaná v laboratóriu CSI v Bollate (Taliansko) pre rôzne typy konštrukčných výšok a prevádzkových momentov.



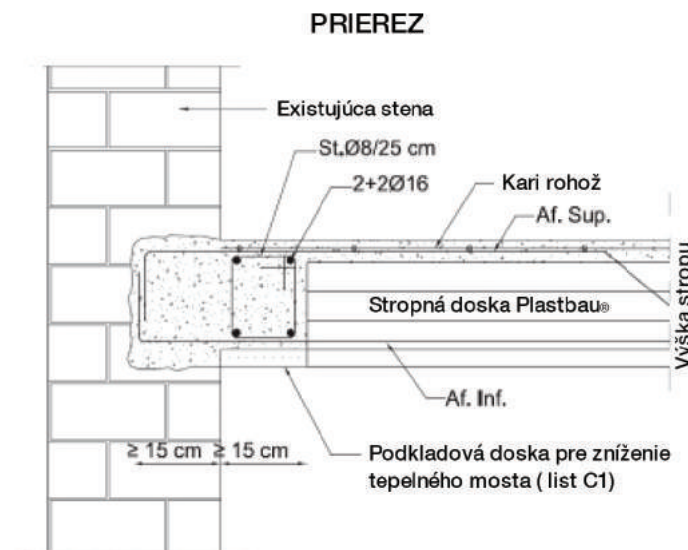
Debnenie tiež ponúka možnosť ručnej montáže, bez použitia pracovných mechanizmov alebo špeciálnych prostriedkov v oblastiach, ktoré sú ťažko prístupné. Dosky sú vyrábané na zákazku, na základe tavebného projektu a vzhľadom na svoju ľahkosť,  $7 \text{ kg} / \text{m}^2$  nepotrebuje iné materiály, pretože je to už tepelná a akustická izolácia. Vlastná hmotnosť dosky je približne  $7 \text{ kg} / \text{m}^2$  v porovnaní na približne  $180 \text{ kg} / \text{m}^2$  dosky z montovaného keramického stropu. Inštalácia **plastových dosiek Plastbau® Metal** sa takmer vždy vykonáva ručne a v extrémne rýchlych časoch, pretože napríklad panel s objemom 5 m váži iba 21 kg.

## STROPNE DOSKY V RENOVOVANÝCH BUDOVÁCH

Je možné nahradiť staré a rozbité podlahy, alebo prekryvať existujúce podlahy s veľkou architektonickou hodnotou s použitím **Stropne dosky Plastbau® Metal** bez pridávania konštrukcií a základov, umožňuje tiež vykonať seizmickú rekvalifikáciu budovy, okrem toho manuálna manipulácia s prvkami nepotrebuje použitie zdvíhacieho zariadenia.



Reštrukturalizácia historických podlaží - Venezia ( Taliansko)



## STREŠNÁ DOSKA

Zabudovaná tepelná izolácia zabraňuje v prípade potreby dodatočným izolačným vrstvám, aby sa zmenšila celková hrúbka strechy.



Strešné dosky pre strechu novostavby

Strešné dosky pre strechu historickej budovy

## SANITÁRNE DOSKY

Panely tejto série pozostávajú výlučne z EPS, preto nie sú samonosné, sú inštalované ako sanitárne podlahy na prízemí, spočívajú na piesočnatom lôžku alebo ako dosky prekryté existujúcimi konštrukciami, ktoré sa majú vymeniť. V obidvoch prípadoch je nízka hmotnosť **Stropna doska Plastbau® Metal** využívaná tak na výhodu manévrovateľnosti na stavenisku, ako aj na izoláciu

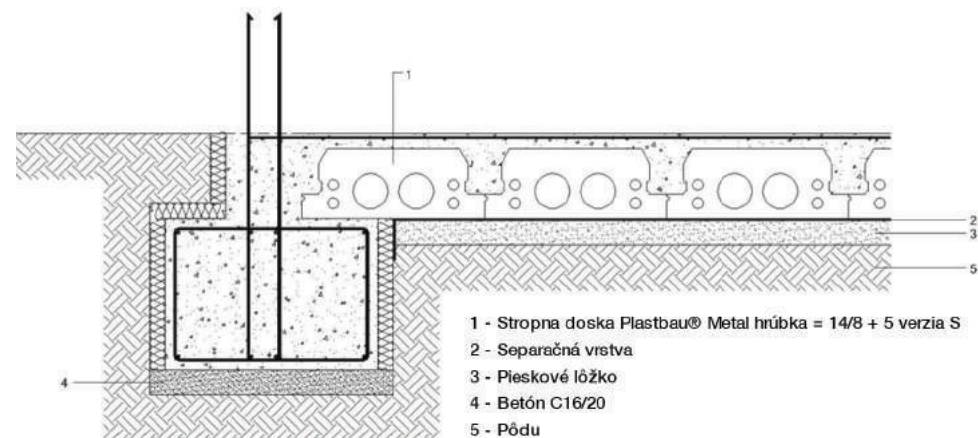
b

e

z



Sanitárne podlahy



## BALKÓN

Použitie **Stropnej dosky Plastbau® Metal** na balkónoch umožňuje jednoducho a rýchlo vyriešiť tepelný most bez akýchkoľvek ďalších nákladov.



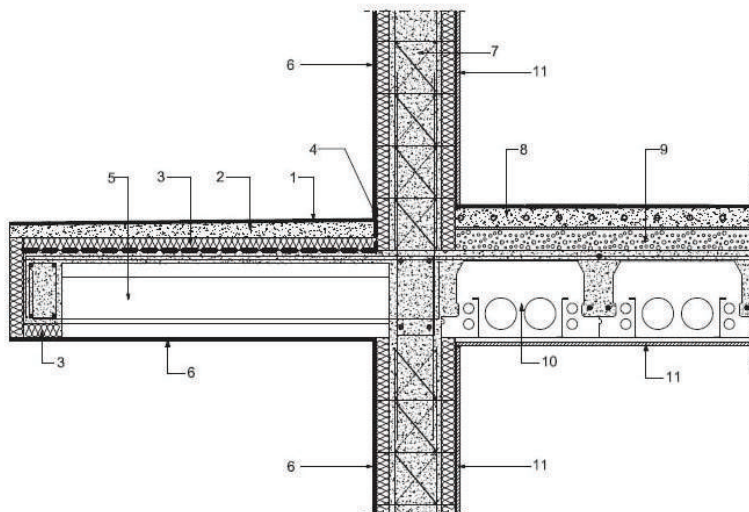
Detail pokládky balkóna

## PODLAHY VEĽKÝCH SVETIELT

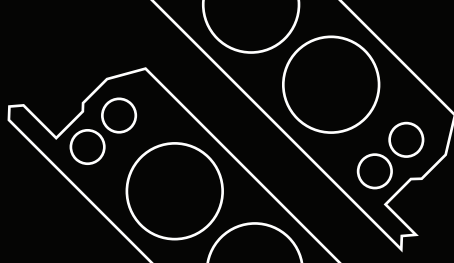
Technológia výroby **Plastbau®** umožňuje konštrukciu prvkov podlahových dosiek na centimeter akejkoľvek dĺžky.



- 1 Podlaha
- 2 Pozadia
- 3 EPS na opravu tepelného mosta
- 4 Hydroizolácia
- 5 Konzolové dosky **Plastbau® Metal**
- 6 Omietka
- 7 **Stena Plastbau® 3**
- 8 Podlahový systém kúrenia
- 9 Odľahčený substrát
- 10 **Doska s panelmi Plastbau® Metal**
- 11 Vnútročné obloženie



Detail projektu

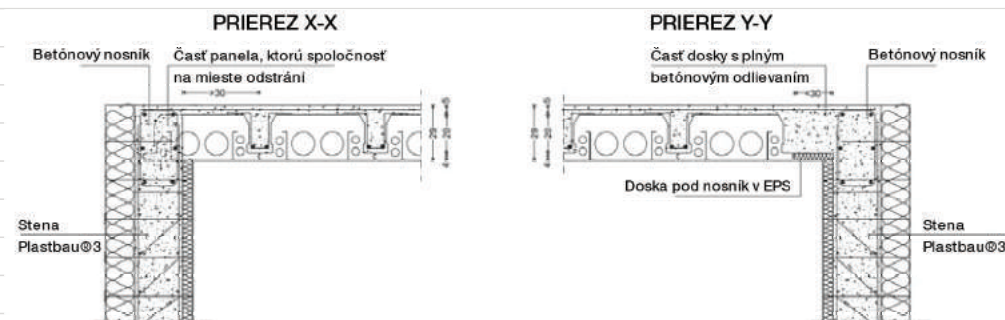
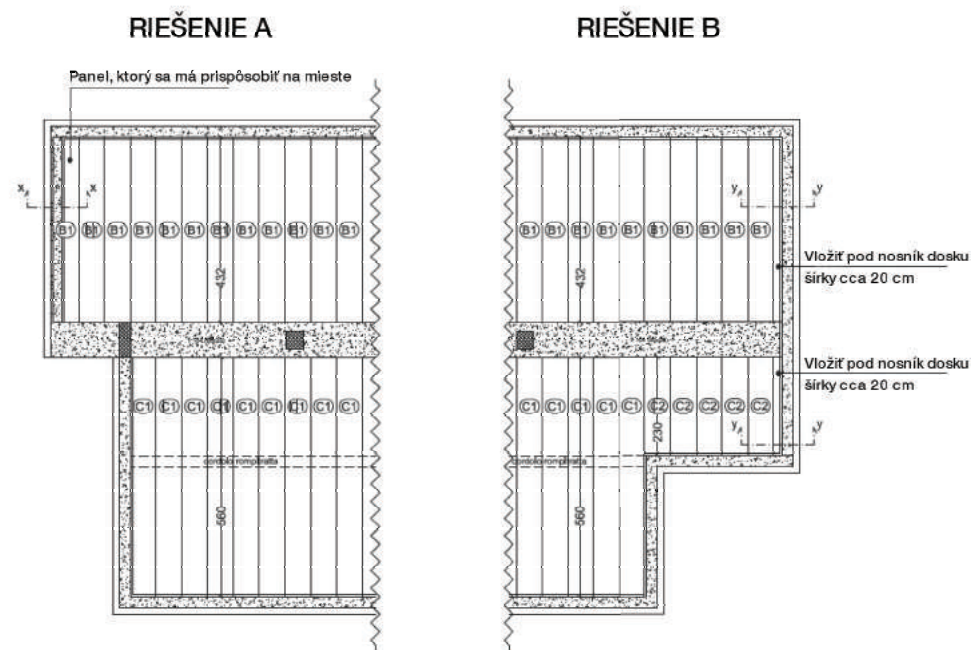


Dodávka panelov debnenia **Plastbau® Metal** je vždy dodávaná s montážnym diagramom a príslušným zoznamom postupu montáže.

Priložené výkresy označujú pôdorys s polohou panelov, ku ktorým je priradené písmeno, pričom každému panelu je priradené číslo, ktoré zodpovedá typu a ich postavenie v zostave.

Debniace panely **Plastbau® Metal** sa považujú rovnako dlhé ako svetlosť podlahy; ak je systém stena **Plastbau®3** a stropna doska **Plastbau® Metal**, sú podlahové panely umiestnené na vnútornej doske steny, aby sa zachovala kontinuita izolácie.

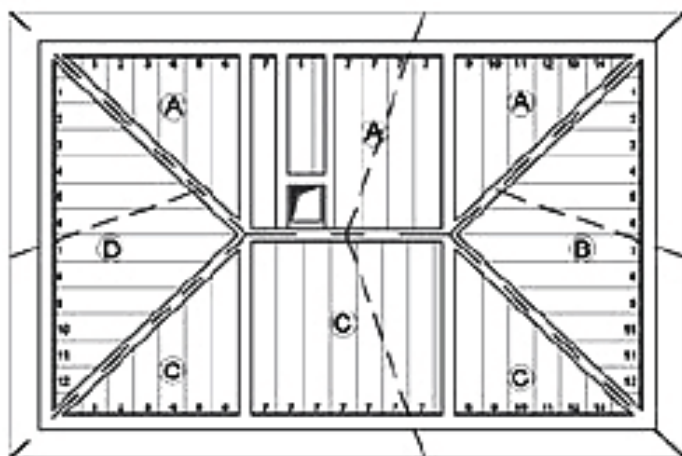
Dodávajú sa vždy 60 cm široké panely, v prípade, keď sú potrebné viacnásobné alebo pozdĺžne rezané panely, akékoľvek rezy budú vykonané priamo na mieste montáže v závislosti od projektu.



## MONTÁŽNA SCHÉMA

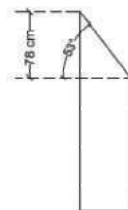
V prípade striech s rôznym sklonom alebo v prípade trojuholníkových alebo s trojuholníkovými alebo lichobežníkovými profilmi, sú dodávané panely s lichobežníkovým tvarom, ale nie sú k dispozícii rohové panely s trojuholníkovým tvarom, v tomto prípade bude v rohoch vytvorená malá plocha / liatia plná betónu

## VÝKRES D



## VÝKRES D

Maximálny rez



Mnimálny rez



Panely sa dodávajú v RANGE s minimálnym sklonom  $6^\circ$  a maximálne  $53^\circ$  (minimálny rozdiel medzi dlhšou a menšou ako 6 cm; maximálny rozdiel medzi dlhšou a menšou dĺžkou 78 cm)

Až po dokončení montážnej schémy je vydaný výrobný list, v ktorom je uvedená dĺžka, množstvo a relatívny tvar pre každý typ panelu (označené písmenom a číslom). Tento zoznam, po vykonaní vhodných kontrol zákazníkom, bude použitý na výrobu materiálu.

## PRÍKLAD VÝROBNÉHO ZOZNAMU

<b>POLIESPANSO s.r.l.</b>				COMMESSA NR.	
Via: A. Vespucci 10, Mantova Uff. Tecnico - Tel. (0376) 343032 Fax. (0376) 343020 E-mail: malucci@poliespanso.it				COMMITTENTE:	
				CANTIERE:	
ORDINE INTERNO NR.			ORDINE ACCETTATO NR.		
DATA:		OGGETTO: Solaio Piano Terra Plastbau Metal			
CODICE ARTICOLO	C 18/4	CODICE ARTICOLO	C 20/8	CODICE ARTICOLO	CODICE ARTICOLO
QUANTITA' MQ.	75.438	QUANTITA' MQ.	110.586	QUANTITA' MQ.	QUANTITA' MQ.
TOT. MQ COMMESSA		186.024		ACCESSORI: LASTRE SOTTOTRAVE	
				Spess. 4 cm Dimens. 4x100x200 N°22	
				Spess. 8 cm Dimens. 6x100x200 N°23	
Nome campata	Lunghezza pannelli (ml)	Numero pannelli	Forma dei pannelli Larghezza cm. 60 (fissa)	Tipo	Note
A1	2.29	1		C 18/4	
B1	4.55	4		C 20/8	
B2	2.73	1		C 20/8	
B3	4.39	1		C 20/8	



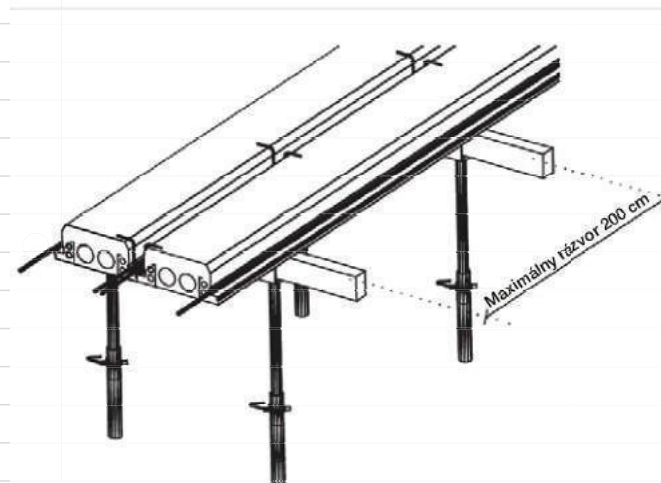
V zozname dodaných materiálov sú prítomné aj opatrenia pre správnu montáž podlahy s vyznačením použitej časti podlahy, maximálna vzdialenosť medzi dočasnými podperami, časť profilovej lišty a všetky ďalšie výkonné detaily.

## MONTÁŽ STROPNEJ DOSKY A POLOHA PODPERY

Ku každej dodávke **Stropne dosky Plastbau® Metal** sú priložené špecifické výrobné výkresy pre montáž a umiestnenie výstužných tyčí. Postup je nasledovný:

Priečne podpery umiestnite do vzdialenosti označenej technickými výkresmi v smere kolmom k smeru panelov. Krížové kusy musia byť primerane pevné a vystužené, aby sa zaručili akékoľvek požiadavky tuhosti projektantom stavby.

Podpery musia byť schváleného typu, s primeraným priemerom, nosnosťou a prierezom, prípadne výškovo nastaviteľné a sprevádzané osobitnými technickými údajovými listami, ktoré definujú ich kapacitu podľa voľnej dĺžky ohýbania. Podpery musia spočívať na pevnej, dobre zhutnenej pôde, na nosných prvkoch, pevne pripevnených k základni a na uložení v hornej časti klineciami alebo ekvivalentnými systémami.

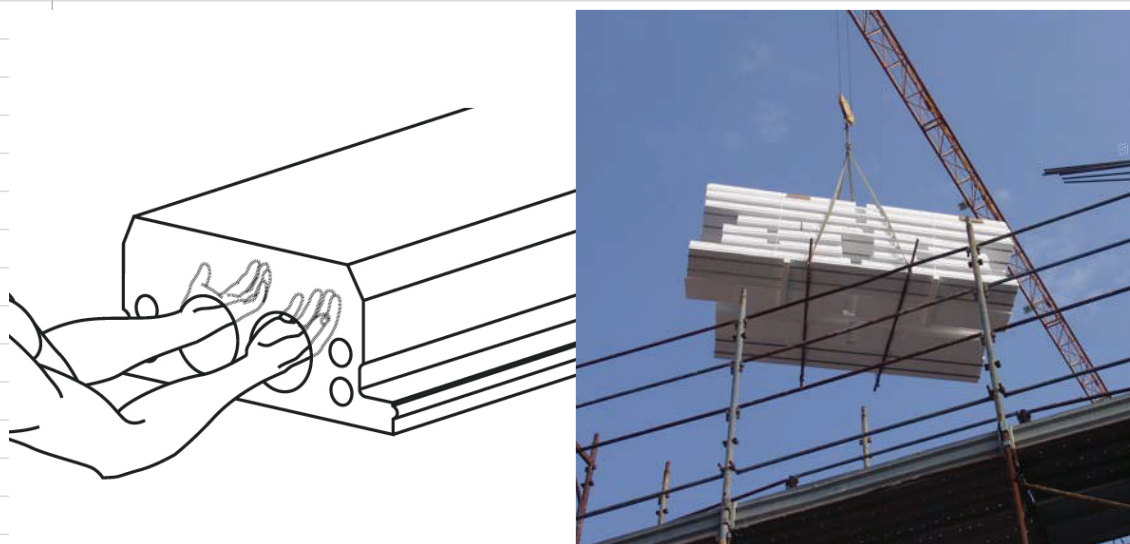


### Samonosnosť

Základnou vlastnosťou Stropna doska Plastbau® Metal je samonosná vlastnosť garantovaná s dvoma pozinkovanými plechovými profilmi začlenené do dosky, ktoré umožňujú podopierať zaťaženie počas fázy odlievania. Postačuje pripraviť jedno-duché dočasné podperky v maximálnej vzdialenosti 2,00 m.

## MANIPULÁCIA

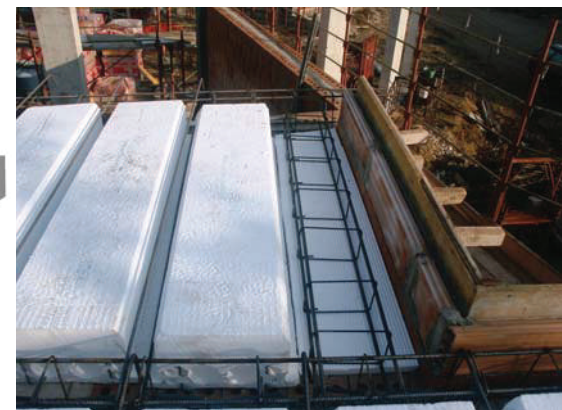
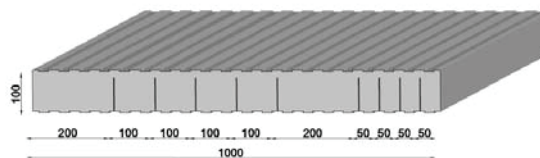
Počas manipulácie a polohovania **Stropne dosky Plastbau® Metal** musia byť uchytené tak, že ruky položíte do veľkých otvorov (ako je možné vidieť na obrázku). Panely sa nikdy nesmú manipulovať tak, že sa odlamujú z koncov (vonkajšie rebrá), pretože by sa mohla porušiť nízka hrúbka, čo by ohrozilo kontinuitu izolácie vo vnútornej časti podlahy a správnu inštaláciu. Odporúča sa použitie rukavíc, aby sa predišlo akémukoľvek poškodeniu ruky spôsobenému kovovými prvkami vloženými do panelu.



## POLIARMO DOSKA POD TRÁMY

Pod nosníkmi a betónovými obrubníkmi rovnakej hrúbky ako strop, aby sa znížil tepelný most, je možné vložiť EPS dosku v spodnej časti.

Poliarmo doska pod trámy, je panel zo spekaného polystyrénu (EPS) typu Poliespanso 120, vhodne tvarovaný tak, aby zaručoval optimálnu priľnavosť k betónu nosníka a omietky, bez pomoci mechanických kotiev. V kombinácii s debnením Plastbau® Metal eliminuje tepelné mosty podlahy pri betónových nosníkoch. Na požiadanie, v závislosti od potreby tepelnej izolácie alebo stavebných špecifikácií, je možné meniť hrúbku a hustotu. Panel má zárezy, ktoré umožňujú jeho manuálne prispôsobenie tak na šírku, ako aj na dĺžku. Predrezanie poskytuje možnosť prispôbiť dosky rôznym veľkostiam. Bude stačiť identifikovať, ktorý predrez sa použije ako deliaca čiara, a pôsobením mierneho ohybu na oboch okrajoch dosku rozdeliť, alebo vykonať rezanie s nožom a tak získa požadovaný výsledok.

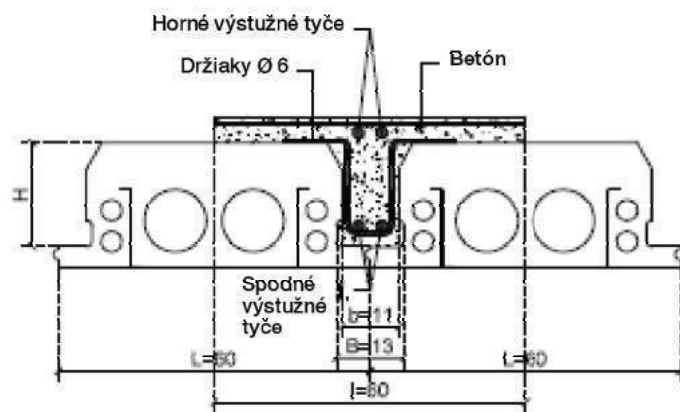


Táto operácia umožní mať rovné dosky s dokonale rovnobežnými hranami a takmer úplne eliminovať odpad, pričom je možné umiestniť jednu dosku za druhú, až kým sa nedosiahne požadovaná šírka. V kombinácii so **Stropnými doskami Plastbau® Metal** eliminuje tepelné mosty na nosníkoch.

# KAPITOLA 3

Montáž výstužných tyčí, vystuženie nosníkov a odlievanie betónu

**Stropné dosky Plastbau® Metal** je debniaci panel s variabilnou geometriou a integrovanou tepelnou izoláciou pre spevňovanie a odlievanie stropy. Výstužné tyče budú tie, ktoré poskytujú statický výpočet vykonaný inžinierom zodpovedným za konštrukcie na základe platných právnych predpisov. Určí hrúbku konštrukcie vzhľadom na to, že trámy sú upevnené na vzdialenosť  $i = 60$  cm; šírka tráv je charakterizovaná 2 rozmermi  $B = 13$  cm a  $b = 11$  cm.



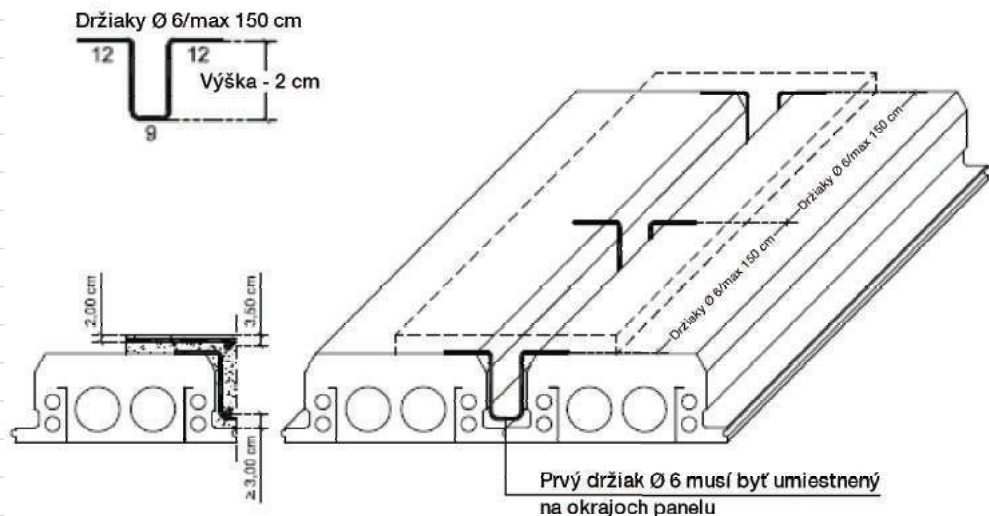
## MONTÁŽ VÝSTUŽNÝCH PRÚTOV

Akonáhle sú panely, ktoré tvoria podlahu, umiestnené spolu s výstuhami nosníkov a obvodových obrubníkov, začneme pokládkou dodaných výstužných prúto.

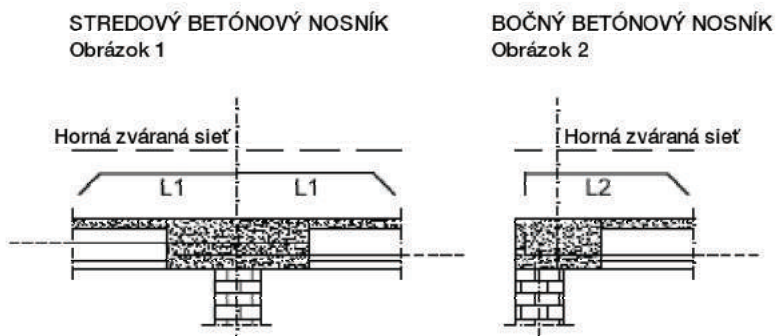
Výstuha stropu musí byť položená podľa konštrukčného planu, kde je uvedené množstvo a typ železnej výstuže pre každý nosník.



Držiaky Ø 6 realizované s rozmermi uvedenými na projekte a umiestnené v nosníkoch stropu pred odliatím v kroku 150 cm, podpierajú spodné výstužné tyče zo zadnej strany panelu a zaručujú minimálny betónový kryt.



Horná výstuž nosníkov bude umiestnená v hornej časti priestoru medzi dvomi doskami a zviazaná pod elektricky zváranou sieťovinou.



## PRIEČNE NOSNÍKY – OBRUBNÍKY NA DOSKÁCH EPS

Ak z výpočtov statického inžiniera v paneloch s dĺžkou väčšou alebo rovnou 5,00 m, je potrebné urobiť zosilnený železobetónový profilový pás (obrubníky), zvyčajne sa vykonáva v strede a so šírkou 25 cm, pokiaľ nie je uvedené inak.

Tento rez v doske sa vykonáva priamo vo výrobnom závode. Odstránenie materiálu v doske sa uskutočňuje priečne priamo v hrúbke panelov s hĺbkou 16 cm od vrchu panelu bez dotyku samonosných laminátov.

Typy rezov v doskách pre železobetónový profil pre **Stropne dosky Plastbau® Metal** sa líšia podľa výšky panelu.

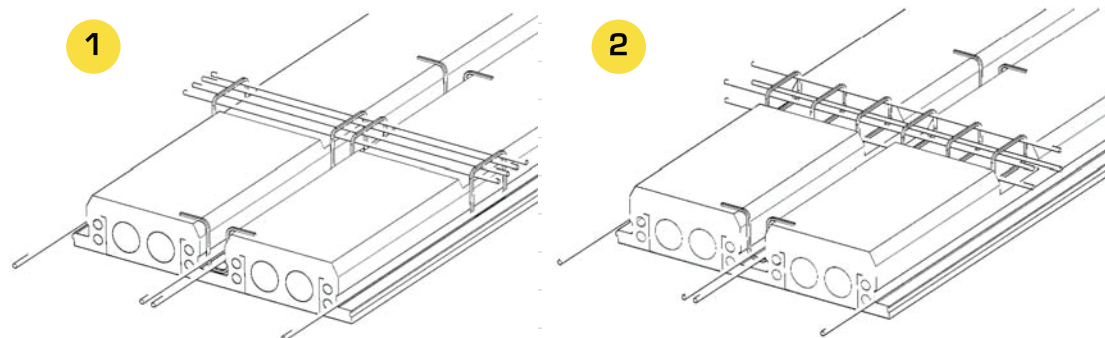
**A) obrubníky so 4 okrúhlymi železnými tyčami/roxory viazané na držiaky**

**Výkres 1**

**B) tradičné obrubníky so 4 okrúhlymi železnými tyčami/roxory viazané v kletke**

**Výkres 2**

V doskách, kde sa plánujú obrubníky musia byť poskytnuté podporné štruktúry.

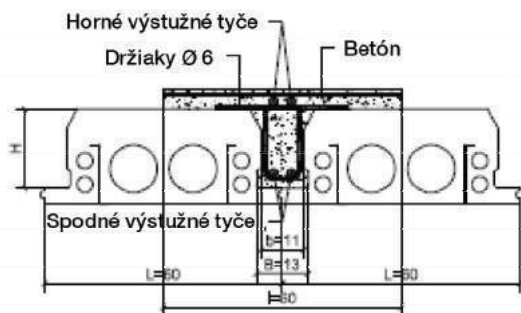


Pre výšky betónových nosníkov do 19 cm

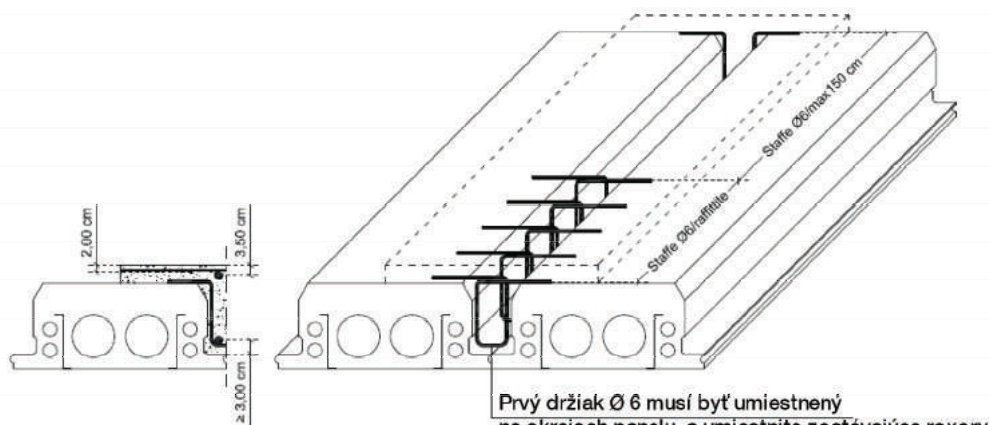
Pre výšky betónových nosníkov väčších ako 20 cm

## OVERENIE ŠMYKOVÝCH NAPÄTÍ

Držiaky  $\varnothing 6$  môžu byť použité na absorbovanie prebytočného rezu v zhode s podperami, zohľadňujúc ich na rozstup uvedený v pláne.



V oblastiach, kde je potrebné roxory zahusťovať, umiestnite držiaky  $\varnothing 6$  podľa plánu.



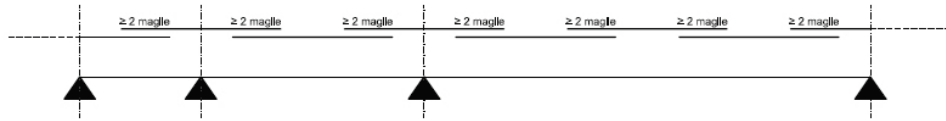
Prvý držiak  $\varnothing 6$  musí byť umiestnený na okrajoch panelu, a umiestnite zostávajúce roxory do oblasti uvedenej v pláne



## SIEŤ NA ROZLOŽENIE HMOTNOSTI

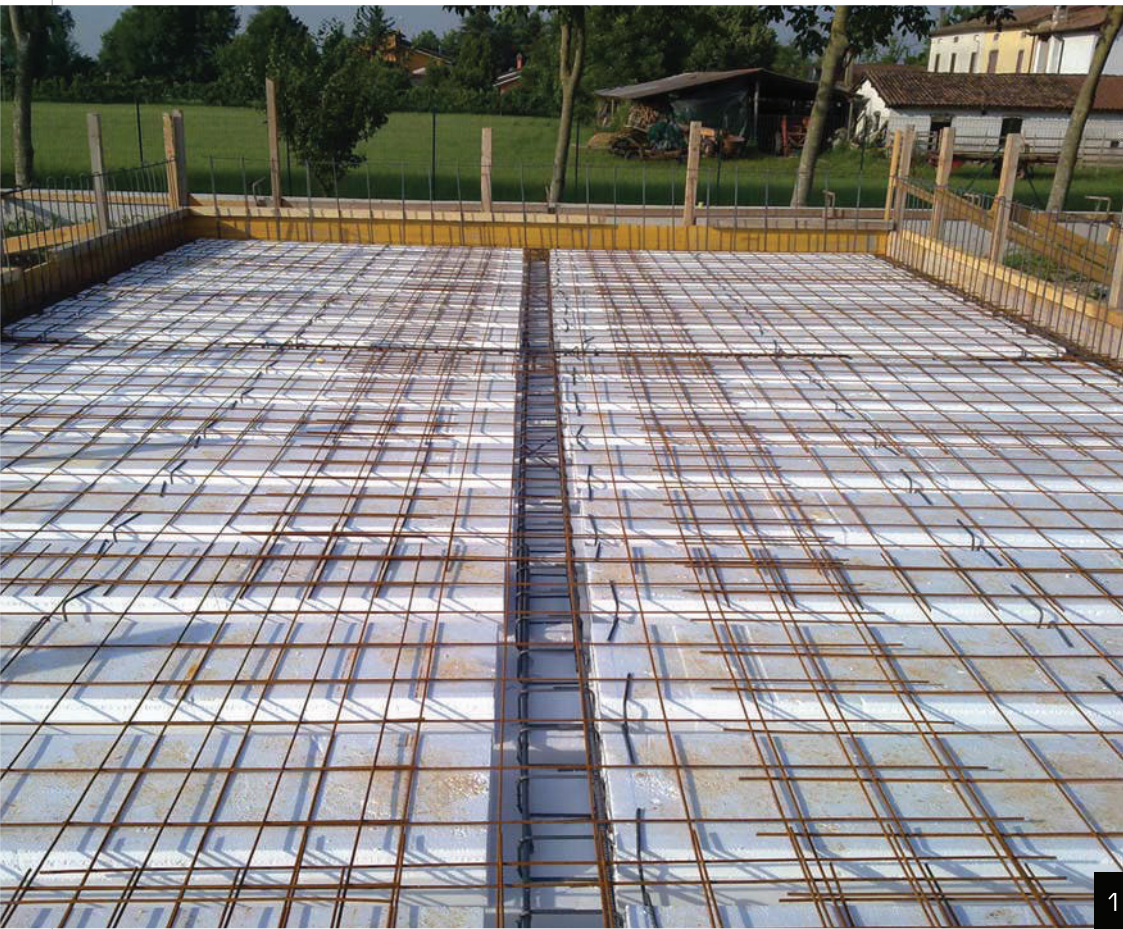
Sieťovina umiestnená v hornej časti podlahy (na rozloženie hmotnosti na hotovú podlahu) musí byť vždy umiestnená nad výstužou nosníkov a obrubníkov s minimálnym prekrytím aspoň dva rady sieťoviny.

Typ použitej siete bude uvedený v statickom výpočte vykonanom inžinierom zodpovedným za statiku.



## ODLIEVANIE BETÓNU

Pred odlievaním betónu sa odporúča vykonať všetky potrebné kontroly, ako sú správne umiestnenie podporných stojok, všetkých nosníkov, skontrolovať, či sú všetky panely debnenia zatvorené s vhodnými zátkami a či sú položené dokonale vedľa seba. Okrem toho je potrebné uzavrieť otvory s EPS alebo vhodnými polyuretánovými penami akékoľvek otvory v dôsledku poškodenia, aby sa zabránilo odkvapkávaniu betónu a následnému tepelnému mostu.

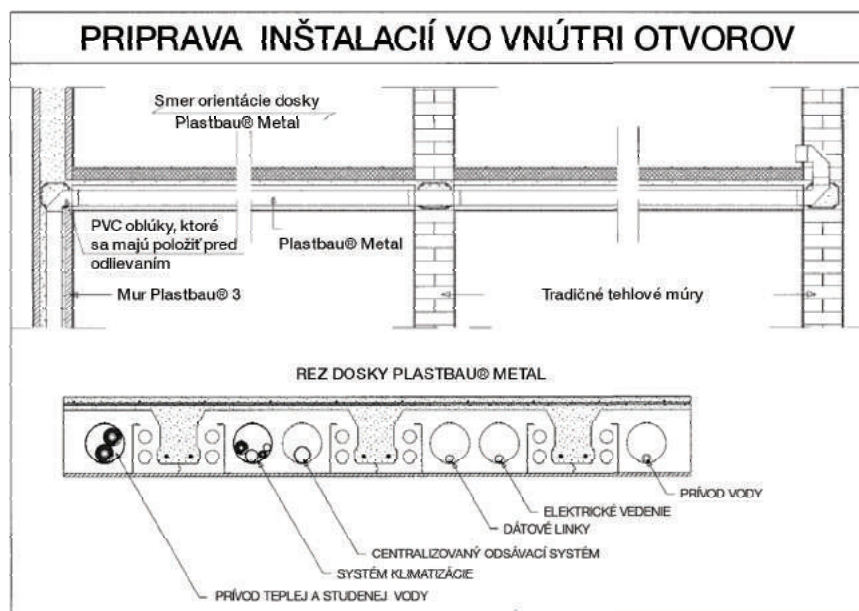


# KAPITOLA 4

Inštalatérsvo a povrchové úpravy

## INŠTALATÉRSSTVO

Ďalšou funkčnou vlastnosťou **Stropne dosky Plastbau® Metal** je použitie pozdĺžnych otvorov  $\varnothing$  120 mm v doskách na vloženie všetkých inštalácií. loženie sa môže uskutočniť pred odlieváním, pôsobením na vonkajšej časti, ale aj následným spracovaním na vnútornej strane.

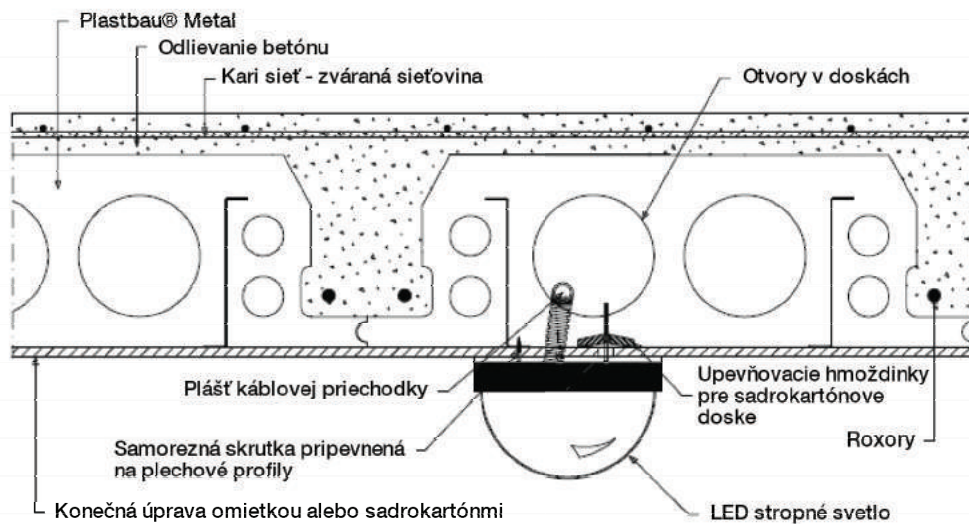


Špeciálne oceľové profily vo vnútornej časti, slúžia na uchytenie sadrokartónovej dosky, môžu uchytávať inštalácie, držiaky pre rúry alebo zväzky rúrok podopieraných háčikmi.

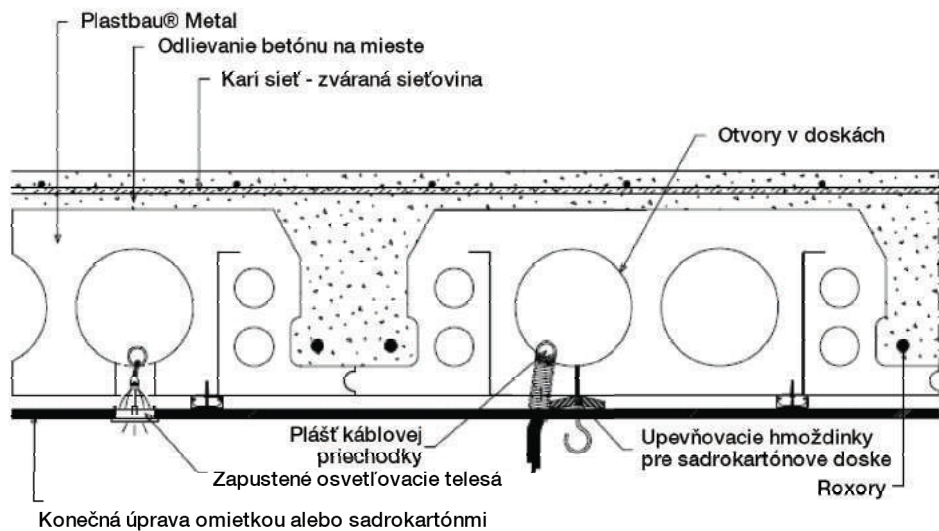


## INŠTALÁCIA SVIETIDIEL

Predpoklady pre osadenie ľahkých svetelných telies keď sú stropy dokončené, s elektrickými rúrkami vo vnútri otvorov v **Stropne dosky Plastbau® Metal**.



Predpoklady pre montáž svetelných telies s hotovým stropom so sadrokartónovými doskami. Upevňovacie hmoždinky pre sadrokartónové dosky, s rúrkami pre elektrické káble vo vnútri otvorov Stropnej dosky Plastbau® Metal .





## ÚPRAVA VNÚTORNEJ ČASTI DOSKY

Ak musí byť vnútorná časť dosky omietnutá, musí sa vziať do úvahy, že materiál EPS nie je rovnaký ako z tehál: neabsorbuje vodu a koeficient rozťažnosti je odlišný.

## STROPNA DOSKA PLASTBAU® METAL S KOVOVOU SIEŤOVINOU PRE PRIĽNAVOSŤ OMIETKY

Priľnavosť malty sa uskutočňuje bez akýchkoľvek ťažkostí, pretože vnútorný povrch prvkov **Stropna doska Plastbau® Metal** z polystyrénu a sieťovinou pre priľnavosť omietky je už pripravený. Optimálny výsledok je dosiahnutý použitím maltových zmesí, vápna a expandovaných perlitových mált uložených priamo, ručne alebo strojom, v súlade s predpismi výrobcu samotnej malty.



Omietka so strojom

Plastová sieťka na zakrytie spoja

Protokoly omietok pre interiéry - zoznam vyrábajúcich spoločností a ich typov:

RÖFIX	190	Gyproc Saint gobain	Monocote lite
RÖFIX	195	<u>KNAUF</u>	MP-2
<u>Gyproc Saint gobain</u>	Surmix	KNAUF	Roccia di Gambassi
Gyproc Saint gobain	ipm 70	<u>GRIGOLIN</u>	GS08

## VEZMITE NA VEDOMIE

*Prítomnosť vysokého tepelného rozdielu medzi vonkajším a vnútorným povrchom, napríklad v strešnej doske, môže spôsobiť vznik mikrotrhlín v omietke v spojoch medzi panelmi. V tomto prípade sa odporúča aplikovať kryciu sieťovinu pri aplikácii omietky.*

## STROPNÁ DOSKA PLASTBAU® METAL BEZ KOVOVEJ SIEŤOVINY PRE PRIĽNAVOSŤ OMIETKY

Podľa architektonických požiadaviek je možné použiť rôzne typy povrchových úprav. Hladký povrch EPS je vhodný na ukladanie vystužených líšt v interiéri aj exteriéri. Vďaka kovovým plechom zabudovaným v paneli môžu byť použité na povrchovú úpravu suché štruktúry alebo sadrokartóny.



## SPEVNENÁ POVRCHOVÁ ÚPRAVA

Vnútornú časť Stropna doska Plastbau® Metal je možné dokončiť bez kovovej sieťoviny pre príľnavosť omietky so spevnenou stierkou s použitím vhodnej vrstvy lepiacej / stierkovej hmoty, v ktorej bude výstužná sieť zo sklenených vlákien zapustená do poslednej tretiny nivelačnej vrstvy.

Protokoly omietok pre vonkajšie steny - Výrobné spoločnosti a ich typy

KNAUF	SM 700	RÖFIX	UNI STAR LIGHT
KNAUF	SM 760		

## VŠEOBECNÉ UPOZORNENIA

Odporúča sa, aby pred dokončením vnútorného povrchu, v horizontálnych stropných doskách, ktoré sú dlho vystavené poveternostným vplyvom alebo snehu, vykonali vizuálnu kontrolu, aby sa zistila akákoľvek voda, ktorá kvapká z podlahy. Prítomnosť kvapiek indikuje, že vo vnútri otvorov dosiek voda stagnuje, čo musí byť pred dokončením odstránené: po zistení bodu odkvapkávania stačí vytvoriť pár otvorov vo vnútornej časti dosky v súlade s technickými dutinami panelu.

## ZÁVESNÉ STROPY A SUCHÉ POVRCHOVÉ ÚPRAVY

Znížené alebo príľnavé stropy, aplikované rôznymi spôsobmi dostupnými na trhu, sú možné použitím bežných samorezných skrutiek priamo na pozinkovaných plechových profiloch, ktoré sú súčasťou výroby. Tieto profily majú vzdialenosť medzi nimi 30 cm a majú 35 mm široké pásy a hrúbku 0,8 mm. Z vykonaných testov majú skrutky s priemerom 3,9 mm pevnosť v ťahu 35 kg.



Znížený závesný strop



Pomocný rám pre skrutkovanie sadrokartónových dosiek



Drevené dosky

## POZOR!

Všetky vyššie uvedené výrobky musia byť aplikované presne podľa technických špecifikácií každého výrobcu a najmä musia byť rešpektované hrúbky, časy a spôsoby aplikácie. Všetky aplikácie na Stropne dosky Plastbau® Metal sú priamou zodpovednosťou montérov, ktorí ich vykonávajú, postup montáže musia overiť u výrobcu, čítať technické listy a prípadne požiadať technické informácie priamo výrobcov, kompatibilita materiálov, ktoré sa majú použiť, a najvhodnejšie metódy montáže vo vzťahu k klimatickým podmienkam.



**Museo del 900  
Arengario Milano**

Renovácie budov



**Edificio commerciale  
Corso Como a Milano**

Nová výstavba



**Edificio residenziale  
Dakar Senegal**

Nová výstavba



**Università Ca' Foscari  
Venezia**

Renovácie budov

**NAŠE  
REFERENCIE**



**Edificio residenziale  
Torri piazza Drago Jesolo**

Nová výstavba



**Nuovi Uffici  
Firenze**

Renovácie budov



**Rifugio di alta  
montagna Teodulo**

Rozšírenie budovy



**Centro servizi  
Adria Rovigo**

Nová výstavba

## Poliespanso S.r.l

Zona Ind. Valdaro - Via Amerigo Vespucci 10, 46100 Mantova

Tel. +39.0376.343011 - Fax +39.0376.343020

Autorizovaný díler  
pre Slovenskú Republiku a Českú Republiku.

 **KAJO** metal s.r.o.

tel.: +421 43 5823 300

+421 43 5823 301

mob.: +421 903 228 908

fax.: +421 43 5864 400

obchod@kajostav.sk

[www.kajostav.sk](http://www.kajostav.sk)

  
**POLIESPANSO®**